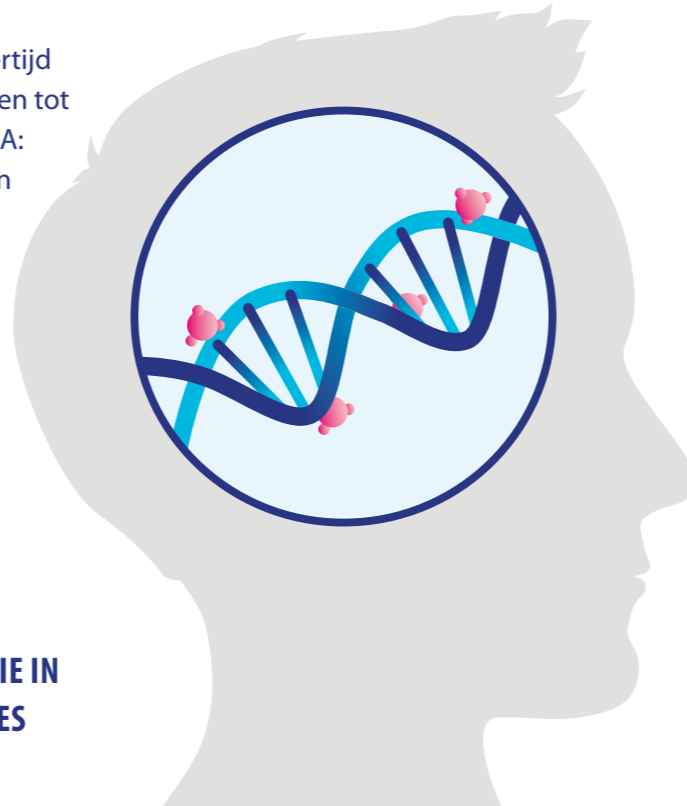


# EEN JEUGDTRAUMA KAN LEVENSLANG INVLOED HEBBEN

DE SAM-STUDIE  
ONDERZOEKT EEN  
NIEUWE BEHANDELING  
VOOR DEPRESSIE NA  
JEUGDTRAUMA

## GUNSTIGE DNA-AANPASSING

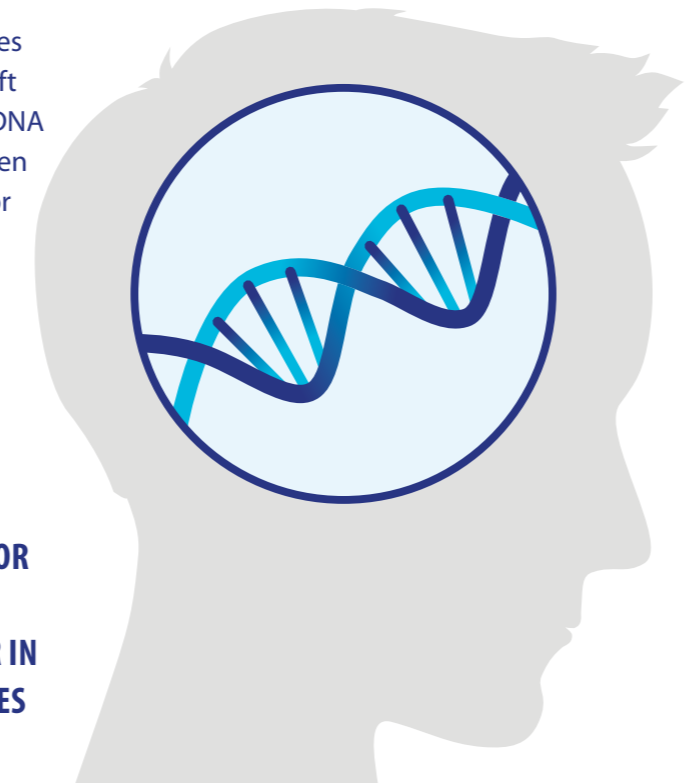
Hevige stress in de kindertijd leidt bij de meeste mensen tot veranderingen in het DNA: de genen passen zich aan het jeugdtrauma aan.



- **GEZOND EN VEERKRACHTIG**
- **GEZONDE REACTIE IN STRESS-SITUATIES**

## GEEN DNA-AANPASSING

Bij mensen met depressies na een jeugdtrauma heeft geen aanpassing in het DNA plaatsgevonden. De genen die zo belangrijk zijn voor de veerkracht, zijn niet actief geworden.



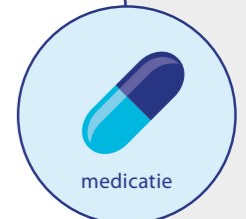
- **KWETSBAAR VOOR DEPRESSIES**
- **NIET WEERBAAR IN STRESS-SITUATIES**



JEUGDTRAUMA

## REGULIERE BEHANDELING

De standaardbehandeling bestaat uit medicatie die de stemming stabiliseert. Ondanks medicatiegebruik houden veel mensen last van ernstige depressies.



## SAM-STUDIE

Je hebt de DNA-aanpassing nodig om gezond te functioneren. In de studie onderzoeken we of het medicijn SAM de DNA-aanpassing alsnog kan activeren waardoor de veerkracht mogelijk herstelt en de depressieklachten verminderen. Reguliere medicatie wordt voortgezet. Meer over de SAM-studie en deelname: [www.umcutrecht.nl/hersencentrum/samstudie](http://www.umcutrecht.nl/hersencentrum/samstudie)

